

**L'offre consiste en :**

- du paragraphe 2 au paragraphe 19: l'aménagement standard du model VWT6 est décrit
- au paragraphe 20: modifications ou les integrations demandé à l'aménagement



### Ambulance de Secours

<b>Società</b>	
<b>Adresse</b>	
<b>Ville</b>	

<b>Offre nr.</b>	
<b>Date</b>	
<b>Validité</b>	
<b>Model Ambulance</b>	112T6 AMBULANCE
<b>Lumieres externe</b>	AIR118 con calotte Blu a goccia
<b>Couleur du compartiment medical</b>	<b>Gris avec inserts bleu</b>
<b>Vehicule fournie par INTEGRA SRL</b>	VW T6 4MOTION traz.integratale 4*4 – 2.0 TDI-150 cv.- cambio manuale
<b>Livraison</b>	120 / 150 gg. dall'ordine
<b>Garantie de l'amenagement</b>	Allestimento: 24 mesi
<b>Garantie du vehicule et des equipments</b>	Come specificato da case costruttrici
<b>Document inclus</b>	Manuale di uso e manutenzione in lingua italiana su penna USB
<b>Référence assistance après ventes</b>	
	Les images inclus dans cette offre sont seulement à titre illustratif et ne constituent pas un élément contractuel. Les produits peuvent subir des changements et de variations de forme et de couleurs, et donc on peut être légèrement différent de ceux indiqués dans cette offre.

## 1.0 VEHICULE DE BASE (Standard)

Véhicule de base	Volkswagen
Version	T6 4MOTION
Sièges dans la cabine de conduite	due (2)
Capacité	2.0 diesel turbo (TDI)
Puissance	150 cavalli
Traction	<b>Integrale 4*4 – cambio manuale</b>
Capacité	32 Quintali

## Options du véhicule de base inclus dans l'offre

**Batterie+ Alternateur puissant**

**Batterie secondaire**

Console supplémentaire 1 din

Feux de Brouillard

Siège passagère **(2 places en totale)**

Interface pour usage externe

Toit haute couleur blanc et portes arrière hautes

Porte coulissante haute

Vitres coulissantes 1ere rangée

**Pack électrique II: vitres électriques, miroirs externe chauffées et pliable électriquement**

**Park pilot dans la partie arrière avec avertisseur acoustique marche arrière**

## 2.0 TRANSFORMATION STRUCTURELLE ET ISOLATION – Standard

**STRUCTURE RENFORCEE** en métal pour l'ancrage des meubles, du support de brancard, des sièges et de tous les supports des équipements électro-médicaux. Tous les éléments métalliques sont conçus pour créer une synergie avec l'ossature originale du véhicule afin de soutenir tous les meubles et les applications possibles qui sont normalement à l'intérieur d'une ambulance et, en même temps, renforcer le compartiment médical en cas d'accident de voiture. La structure a été testée 10g et en particulier 20g pour les sièges.

**PROTECTION CONTRE LA CORROSION:** Tous les éléments en métal sont traités avec une double couche d'émail PPG anticorrosion et anti-rouille.

**ISOLATION:** Le compartiment médical ainsi que la cabine du conducteur ont l'isolation thermique et acoustique, y compris les portes et le toit dans le compartiment de chauffeur au moyen de panneaux adhésifs thermo-isolants et insonorisés. Les panneaux à cellules ouvertes en polyuréthane sont des extincteurs de type I. Il est important de souligner que l'efficacité de l'isolation thermique et acoustique n'est pas due à l'épaisseur du matériau mais à la caractéristique du matériau. Les panneaux en polyuréthane à alvéoles ouvertes que Integra utilise, garantissent les meilleures performances d'isolation thermo-acoustique. L'application des panneaux est continue et uniforme sur toutes les surfaces internes.





### 3.0 - SYSTEM ELECTRIQUE (Standard)

#### SYSTEME ELECTRIQUE DE TECHNOLOGIE CAN BUS (dernière génération)

**Système conçu spécialement pour Ambulances**, équipé de composant électroniques NON sensible à les accélérations du véhicule en cours de conduite. Connexions et gaines ne sont pas sujet à les altérations du à vibrations.

**Système autonome et totalement indépendant du system du véhicule d'origine**. Avec Software pour l'autodiagnostic et **6 distributeur de puissance** (unités de contrôle électroniques indépendants) pour la gestion des services de l'ambulance. Le System signale les anomalies si présents dans l'ambulance. Le System détecte et limite le dysfonctionnement d'une fonctionne ou il l'exclu si possible. Le system garantit son fonctionnement aussi dans des conditions extrêmes, telles que l'interruption d'un ou deux câbles ou le court-circuit.

**Le system utilise la technologie Mosfet pour le control de la charge et la protection et réduise au minimum les fusible et le Relay**, dont garantissant la long durée et grand fiabilité des appareille électrique et électroniques. Le système limite automatiquement, si nécessaire, l'absorption des systèmes dans certain condition d'usage.

#### N.2 PANNEAUX DE PRISES ELECTRIQUES :

Les prises électriques sont intégrées dans 2 panneaux intégrées dans la partie haute et bas du meuble haute et ont un témoin pour vérifier que ils sont actives

N.1 **disjoncteur différentiel** avec bouton de sécurité en cas de surcharge et/ou de court-circuit

- N.1 Panneau: avec n.2 prises 12V (Jack) + n.2 prises 220V.
- N.1 Panneau: avec n.2 prises 12V (Jack) + n.1 prise 220V.
- N.1 prise Jack 12V. additionnelle

**N.1 BATTERIE ADDITIONNELLE original Volkswagen + N. 1 CHARGEUR DE BATTERIE:** le système a une chargeur de batterie électronique avec un distributeur de charge et coupe-batterie automatique pour isoler le system électrique auxiliaire

**Le distributeur de charge originel VW garantie la recharge de la batterie additionnelle quand le moteur du véhicule est démarré et détache la batterie principal quand le vehicule est arrêté pour garantir la charge de la batterie due vehicule pour le démarrage.**

**Le chargeur de batterie permet de charger en même temps les deux batteries** et fonctionne avec la pris externe 220V insérée. Il a un dispositif électronique d'identification et recharge de n'empot que batterie

### 3.1 – SYSTEM ELECTRIQUE ( Standard)

**N.1 DISPOSITIF INVERTER de 1000 Watt**, conversion de courant **12V. à 220V**: avec **VAGUE SINUSOIDALE pur (230)** à usage spécifique pour véhicules spéciaux. Conforme à la Directive EMC 2004/108/CE inclus dans la 2009/19/CE et à la Directive 2006/95/CE. Il garantit le fonctionnement services sensible. Pour la protection de la batterie il passe à la ligne terrestre des que celle-ci est disponible.

**Puissance de sortie élevée: 2000 watt, pour supporter les appareils nécessitant des courants de démarrage élevés.** Inverter est équipé avec plusieurs dispositifs de protection:

- **Protection contre la surtensions:** l'inverter s'éteint lorsque la valeur de la tension dépasse la valeur de désactivation. Il redémarre lorsque la tension chute à la valeur de redémarrage.
- **Protection contre la sous-tensions:** l'inverter s'éteint lorsque la valeur de la tension tombe en dessous de la valeur de désarmement. Il redémarre lorsque la tension atteinte la valeur de redémarrage.
- **Protection contre la surchauffe:** l'inverter s'éteint lorsque la température dans l'appareille ou la température du refroidisseur dépasse une valeur d'arrêt. Il redémarre lorsque la température a baissé
- **Protection contre la surcharge:** l'inverter signale un dysfonctionnement (voyant rouge continu) si la connexion a une charge trop élevé ou si un court-circuit s'est produit. Le fusible de l'appareille, après un déclenchement dû à une surintensité doit être inséré à nouveau manuellement.
- **Protection contre l'inversion de la polarité:** ce protection empêche l'inversion de polarité lorsque l'inverter est connecté.

**N.1 PRIS EXTERIEURE** de courant: dimension réduite, porte de fermeture hermétique, étanche à l'eau t fournie avec le câblage de raccordement 220V au réseau électrique urbaine. **Avec system qui empêche le démarrage lorsque la pris est branché.**



**N.1 ANTENNE** ¼ onde pour émetteurs radioélectriques gamme VHF 140-175 mhz, gamme UHF 400-474 Mhz VHF UHF

#### 4.0 SYSTEME DISTRIBUTION OXYGENE – OU AUTRES GAZ (Standard)

**SYSTÈME DE SERVICE POUR LA DISTRIBUTION DES GAZ MÉDICAUX, CENTRALISÉ, CERTIFIÉ EN ISO 1789 et EN ISO 7396-1**, avec manomètre et commutateur de bouteille manuelle (bouteille vide / pleine) spécifique pour véhicules de secours, composé de:

**N.1 rampe de distribution** avec 2 prises d'oxygène, CONFORME À NORM UNI 9507

**N.1 couplage rapide** CERTIFIÉ UNI 9507

**N.1 Soupape** de fermeture / fermeture.

**N.1 Commutateur manuel** bouteille vide / pleine

**N.1 Manomètre** intégré dans l'armoire, indiquant la pression du système.

**N.1 Collier glissant** sur le rail où le débitmètre est ancré.

**N.1 Humidificateur débitmètre** pour oxygénothérapie

**N.2 Réducteurs de pression** avec manomètres CONFORME À LA NORMATIVE ISO 10524-1



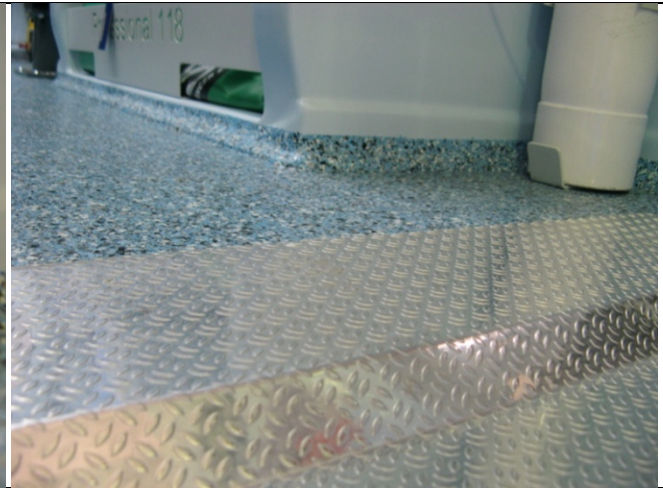


## 5.0 – PLANCHER – (standard)

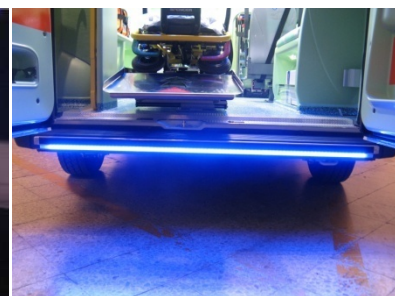
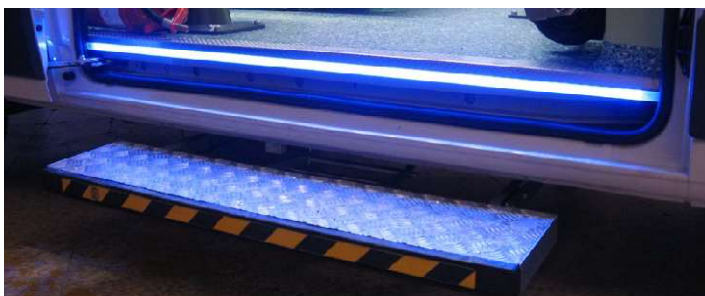
**PLANCHER CONTENITIF** fait d'une seule plaque de bois très comprimé, scellé et hydrofuge avec une épaisseur de 20 mm en forme ad hoc pour suivre le contour du véhicule. Il est ensuite revêtu manuellement d'une coulée triple-couche de matériau à double composant époxyde tandis que les couleurs sont réalisées par l'application de copeaux colorés qui rendent le plancher anti-glissant même en cas de surface mouillée. Le plancher peut être nettoyé, ne se déforme pas et peut être réparé rapidement en cas de besoin.

**BORDS ET SCELLAGE DU CONTOUR:** aussi les bords périmétral du plancher, jusqu'à 40 mm, sont revêtu de la même manière du matériau époxydique bicomposant de plancher. Tout le périmètre est scellé dans les points d'assemblage et aussi entre les parois latérales et le mobilier afin de faciliter l'opération de nettoyage et d'éviter les fuites et stagnation. Le plancher peut être nettoyé avec une pompe à eau. Notre système de fabrication empêche la création, au cours du temps, de fissures et de fissures causées par les vibrations et les mouvements de la structure

**SÉCURITÉ ET PROTECTION:** pour rendre l'accès au compartiment médical plus secure, toutes les places soumises à une usure rapide (côté et accès arrière) à l'ambulance sont recouvertes d'une plaque anti-glissantes et anti-rayures en aluminium. Le pare-chocs d'origine est recouvert, dans la zone où la civière heurte, par un profilé en aluminium avec insert en caoutchouc.



**ACCÈSES LUMINEUSES DE L'AMBULANCE:** application de profiles en aluminium avec Led Bleu intégrée sous le pare-chocs arrière et sur le bord du plancher latéral. Activation automatique lorsque la porte coulissante droite et les portes arrière sont ouvertes. (MARCHAPIEDS ELECTRIQUE NON INSTALLABLE).



### À noter:

la couverture en résine du plancher rehaussé de 40mm autour des meuble et les parois de l'ambulance, permet de laver aussi le sol avec un jet d'eau, sans subir d'infiltrations nuisibles.

L'éclairage d'accès des portes arrières et latéral, offre une plus grande visibilité lors de la montée et de la descente du véhicule et aussi amplifie la signalisation de secours de l'ambulance pendant le stationnement.

## 6.0 – REVETEMENT DU COMPARTIMENT MEDICAL – (Standard)



### A' noter :

Dans la phase de traitement qui précède l'assemblage du meuble, les parois internes du compartiment sanitaire sont complètement recouvertes de panneaux préformés à la forme du véhicule, fabriqués en matériau composite résistant aux chocs et aux contraintes, porosité limitée, autoextinguible, non hygroscopique, résistant usure et corrosion, recyclable, facilement désinfectable et sans odeur. Non affecté si désinfecté avec n'importe quel type de détergent, même l'eau de Javel. Les panneaux sont faciles à enlever avec des pièces remplaçables individuellement en cas de maintenance ou de réparation. Les solutions de continuité des panneaux sont étroites et sans espaces vides, chaque espace est scellé avec un scellant de qualité alimentaire non toxique avec la même teinte de couleur que les panneaux. Le procès de moulage garantit une épaisseur constante sur toute la surface du produit, y compris les angles. Le matériau de revêtement est hautement nettoyable et peut être désinfecté, il présente une grande résistance à la torsion et aux contraintes, ainsi qu'un haut degré de sécurité en cas d'accident grâce aux caractéristiques de flexibilité sans risque d'éclatement.



## 7.0 – PADIGLIONE di rivestimento e arredamento del sotto tetto con impianto clima e illuminazione – di serie

**N.1 PLAFONNIER MONOBLOC MULTIFONCTION** fabriqué en matériau composite RTM, il recouvre complètement le toit. Dans le pavillon, un système d'éclairage, intégrant la technologie LED de dernière génération, est intégré et est équipé des dispositifs suivants:



**N. 1 SYSTÈME DE CLIMATISATION AUTOMATIQUE** avec réglage numérique de la température, y compris un évaporateur de chauffage / refroidissement indépendant du système d'origine du véhicule. Il assure à l'intérieur du compartiment médical le micro-climat idéal pour le confort des patients et des opérateurs.

**La diffusion de l'air est effectuée par les sorties sur la cloison en manière homogène.**

La capacité du système peut maintenir la température fixée dans le compartiment médical indépendamment des conditions climatiques externes. Panneau numérique dans le compartiment médical avec affichage pour visualiser la température réglée.

**N.1 SYSTÈME DE VENTILATION / ASPIRATION**, à l'admission et à l'extraction de l'air, avec la mise en marche et la vitesse à commander directement à partir du panneau de commande dans le compartiment médical. Le système de ventilation de l'échangeur d'air se compose d'un groupe d'aspiration / extracteur intégré dans le panneau de plafond et protégé par une grille. Le moteur électrique a 3 vitesses pour l'admission et l'extraction de l'air. Grille avec rabats automatiques qui s'ouvrent / se ferment automatiquement. A vitesse maximale, l'échange d'air est de 40 fois / heure. Le produit est certifié selon les directives 2006/42 / CE et 2014/30 / UE.

**N.2 grands lumières** pleine longueur qui s'étendent entièrement dans toute la zone de traitement du patient. **Les lumières sont positionnés pour offrir un éclairage sans zones ombragées.** La technologie LED assure une excellente diffusion de la lumière sur l'ensemble de la zone sanitaire et en particulier sur la zone de traitement des patients, **selon la norme UNI EN 1789.**

**N.1 Système d'éclairage LED bleu assuré par 4 feux spot bleu**, installés aux quatre coins de la plafonnière

**N.2 grand poignées**, installées aux deux côtés de la plafonnière et revêtu en caoutchouc

**N.2 Support de perfusion. Pliable** et mi dans un compartiment fermée de la plafonnière,



## 8.0 – PAROI GAUCHE -(Standard)

**REVETEMENT de la paroi gauche** réalisé avec une structure préformée modulaire en matériau composite RTM à très haute résistance et légèreté maximale, **avec des formes arrondies**, des meubles suspendus connectés sans joints ni colonnes et dont sans interrompre les lignes. Le matériau est immunisé aux phénomènes de corrosion, et il nécessite pas de traitement de protection, même dans les environnements particulièrement agressifs du point de vue chimique, porosité au minimum, auto-extinguible, non hygroscopique, résistant à l'usure, recyclable, assainissant et sans odeur. Haute résistance à la rupture et à la coupe.

**N.1 MEUBLE haute**, proche de la cloison, avec n. 1 panneau de contrôle électronique pour les services du compartiment médical, Le panneau est installé sur la partie haut facilement accessible depuis n'importe quelle position et en particulier de la siège marche arrière, même assis. Équipé d'un écran LCD synoptique haute définition à matrice, de boutons-poussoirs rétro-éclairés, divisé en zones fonctionnelles pour une identification facile et rapide des utilisateurs à activer / désactiver et des LED pour signaler l'état d'activation du service. Le système est équipé d'un logiciel autodiagnostic capable d'alerter les utilisateurs en cas de dysfonctionnement.

- **n.3 Boîte pour le gants** ( selon la configuration quelque boites peut être déplacé dans la cabine de conduite) .
- **n.1 compartiment ouvert avec 2 étages pour les médecines ou autre matérielle.**
- **n.1 meuble avec n.4 tiroirs** , équipée d'un système de sécurité anti-chute, de guides en acier, d'une poignée intégrée.
- **n.1 tableau électrique** intégré sur le côté de l'armoire, avec prises 12V. et 220V.

**N.1 MEUBLE SIMPLE BAS**, à cote du meuble haute, équipé d'un plan de travail et d'une bride de confinement et d'un COMPARTIMENT pour les bouteilles d'oxygène avec porte transparente à ouverture pour visualiser et entretenir les manomètres et les réducteurs de précision, **et une structure en acier pour l'ancrage jusqu'à 2 bouteilles** d'oxygène. Les bouteilles sont remplacés de l'intérieur de la zone sanitaire, en retirant la porte du meuble par avant, au moyen de 2 leviers de pression. Sur le côté de l'armoire se trouve un panneau avec des prises 12V, 220V. et sortie incubateur.





## 8.1 – PAROI GAUCHE - (Standard)

**N.1 MEUBLE BAS ET LONG** sur le passage de roue gauche, avec plan supérieur utile pour loger et acrer les dispositifs médicaux, avec un compartiment ouvert au dessus avec un bande de retention ou d'uf filet elastique pour ranger du materielle. Sur le plan supérieur il y à :

- **n.1 LOGEMENT** en metal verni pour loger le matlas a coquille avec aussi un sangle de declanchement rapide. Dans cette logement le matlas ne creera pas de sailles ni d'obstructions et est tres facile à prendre et remettre en place. .

**N.2 MEUBLES SUSPENDUES**, avec portes transparentes facilitant l'identification du contenu, . Eclairé par une double LED et avec poignée d'ouverture encastrée. L' ouverture et fermeture assistée par double piston à gaz. La rampe de distribution de gaz médicaux est intégrée sous le meuble suspendue droite, équipée d'un manomètre et d'un levier pour l'ouverture et la fermeture du système. Le débitmètre et le tensiomètre sont fixés à un rail en aluminium avec une clip mobile (autres indications, voir le paragraphe dédié Système de gaz médicaux).

**N.1 RACK** en métal émaillé pour ancrer les supports d'équipement médical, fixé au montant de la fenetre arriere gauche.



## 9.0 – PAROI DROIT - (Standard)

**REVÊTEMENT ET MEUBLES** de la paroi droit, **entièrement en matériau composite RTM à profil arrondi**, insensible aux phénomènes de corrosion sans recours à des traitements de protection, même dans les environnements particulièrement agressifs du point de vue chimique, porosité au minimum, auto-extinguible, non hygroscopique, résistant porter, recyclable, désinfectable et sans odeur. Haute résistance à la rupture et à la coupe. Excellente réparabilité dans n'importe quel part et très rapidement. Configuré comme suit:

**N.1 MEUBLE SUSPENDU** avec porte en méthacrylate transparente, ouverture vers le haut, asservie à l'ouverture et à la fermeture par 2 pistons à gaz placés sur les côtés de la porte. Eclairés par une double lumière LED.

**N.1 COMPARTIMENT POUR LE RANGEMENT DES ATTELLES** réalisé sur la paroi latérale droite par une bande de retenue en métal est fixée dans le cadre de la fenêtre. Elle est utile pour loger des bandages rigides en 5 tailles.

**NN.1 SIÈGE CONFORMÉMENT À M1** - placé devant, pour une utilisation spécifique en ambulance, destiné aux opérateurs ainsi qu'aux patients en conformité avec la norme UNI EN 1789. La base du siège est pivotante avec un coussin rabattable et un dossier réglable. Le rembourrage est continu et de type confort. Le revêtement est en éco-cuir, très résistant aux rayures et à l'abrasion, facile à nettoyer et à désinfecter Il dispose également d'un appuie-tête intégré, d'un accoudoir rabattable et d'une structure en aluminium et d'une housse recouverte d'un carter thermoplastique et d'une ceinture de sécurité intégrée

**N.1 BANQUETTE AVEC DOUBLE SIÈGE d'urgence** pour **deux (2) personnes**, 2 poignées, coussins rembourrés recouverts de cuir synthétique, facilement amovibles pour le nettoyage et la désinfection, 2 dossiers. Les sièges peuvent être surélevés séparément pour accéder au casier ci-dessous, utile pour ranger des matériaux

**N.1 EXTINCTEUR Kg.4 à poudre, avec fixation.**





## 10 - CLOISON – (Standard)

**CLOISON AVEC STRUCTURE DE RENFORT** que sépare la cabine de conduite du compartiment médical. Revêtue avec de panneaux préformés entièrement en matériau RTM composite à profil arrondi. Insensibles aux phénomènes de corrosion sans recours à des traitements de protection, même dans les environnements particulièrement agressifs du point de vue chimique. **Le revêtement est appliqué soit du côté de la cabine de conduite soit du côté du compartiment médical** Conçu pour exploiter de manière optimale les espaces disponibles et obtenir un confort maximal pour le conducteur dans la cabine de conduite. **Un matériau d'insonorisation est inséré entre les panneaux de revêtement pour améliorer le confort acoustique.** La cloison est équipée de:

**N.2 FENETRES** avec vitre de sécurité coulissante, munie de poignées permettant l'ouverture et la fermeture du côté du cabine de conduite et du côté du compartiment médical.

**N.1 NICHE CENTRALE PREFORMEE** pour l'installation d'une siège pliant avec dossier et ceinture de sécurité abdominale.

**N.1 NICHE LATÉRALE PREFORMEE** près de la porte coulissante, pour contenir une chaise portoir, de façon à réduire la taille de la zone de travail.

**N.1 POIGNE** en caoutchouc, près de la porte coulissante pour aider à monter à bord.

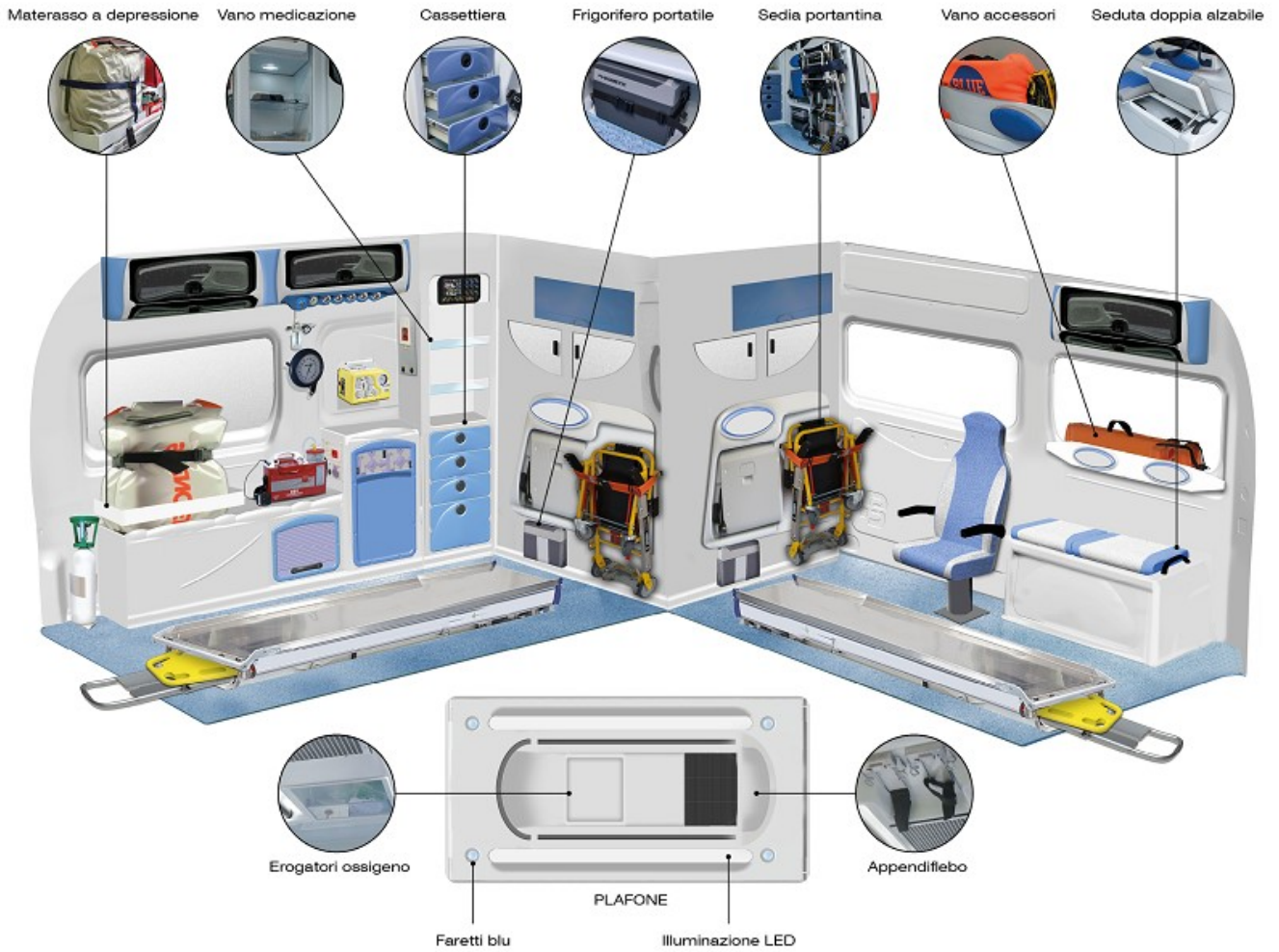
**N.1 BUTTON** d'allumage du système d'éclairage

**N.1 COMPARTEMENT GRAND** sous le toit au-dessus de la cabine de conduite, éclairé par des lumières LED, fermé par une porte basculante assistée par vérin à gaz. Pour logement du linge et des traumatismes

**N.1 NICHE DE LOGEMENT** sous la siège marche arrière, pour un frigo portable ou autre matérielle



## RENDERING DU COMPARTIMENT MEDICAL





## 11 - BARELLA PRIMARIA E PIANO DI SUPPORTO ALLA BARELLA - di serie

**N.01 SUPPORT BRANCARD "FIX",** model "TOP", pour le fixation de la brancard principale. Le support est réalisé avec profil en aluminium BOSCH et un plateau en acier inox 15/10, **et équipé de:**

- n.2 compartiments au dessous pour le rangement d'un plan dur et une cuillère

- N. 1 tablette en acier 20/10 pour aider le chargement/déchargement de la brancard principale. La tablette est pliable et assisté par un ressort a gaz .
- 

La structure du support est traitée avec anodique 12 micron pour assurer la résistance à la corrosion et à la rouille.



## 11.1 – BRANCARD PRINCIPALE AVEC BLOCAGE ET ACCESSOIRS – di serie

### **N.1 BRANCARD AUTOCHARGEANT : *SPENCER Carrera*** avec fixation originale et certifié UNI EN1865 (crash test 10g)

Le nouveau Carrera est fourni avec deux ceintures modèle STX 702. Sur les béquilles postérieures, de nouvelle réalisation, est présent le nouveau système de suspensions capable d'amortir les vibrations et les bruits du pavé avant qu'elles soient transmises et ressenties par le patient. On obtient de cette façon une majeure stabilité, directions plus précises et un transport plus doux même sur des parcours endommagés. Le système n'est pas un accessoire coûteux, mais il est de série sur tous les modèles de la gamme, comme est de série la nouvelle version du système de recherche de la hauteur de charge, pour que vous puissiez adapter votre Carrera à n'importe quelle ambulance. Le brancard est très stable. Longueur 1970 mm, Largeur 570 mm, Poids 32 kg, capacité 170 kg. Diamètre des roues 200mm



## 12 - CLOISON – CABINE DE CONDUITE - (Standard)

**REVETEMENT DE LA CLOISON COTE CABINE DE CONDUITE**, avec double panneau en matériau composite RTM avec profil arrondi et insonorisant, surface lisse au toucher, facilement lavable et désinfectable. Conçu pour exploiter de manière optimale les espaces disponibles pour le conducteur et le passager. Un matériau d'insonorisation est inséré entre les revêtements pour améliorer le confort acoustique.

**N.1 TORCHE NX270 éclairage et signalisation, complet de support mural avec fonction de rechargement de la batterie de la torche**, fourni avec cône jaune et cône rouge pour la signalisation d'urgence, trépied pour positionner la torche dans la rue

**N.1 EXTINCTEUR Kg.4 à poudre, avec fixation.**





**PANNEAU DE COMMANDE DANS LA CABINE DE CONDUCTEUR** placé dans le compartiment original du véhicule dans le tableau de bord ou dans un support (simple ou double) qui est fixé sur le tableau de bord. Le panneau de commande a une sérigraphie couleur, un bouton avec des symboles et des indicateurs de fonction pour un repérage rapide des services disponibles. Les boutons sont rétro éclairés et avec un voyant lumineux indiquant "service activé". Les panneaux de commande, dans la cabine du conducteur et celui dans le compartiment médical, communiquent ensemble.

**N.1 CARTER LONG** installé sur le tableau de bord , pour installer (si nécessaire) une radio

**N.1 FEUX avec bras réglable** , fixé sur le cote droit.



## 14 – SIGNALISATION EXTERNE AVANT

**N.1 SPOILER AVANT MONOBLOC model AIR118** fabriqué en matériau RTM composite préforme, couleur blanche, aérodynamique, parfaitement intégré à la carrosserie du véhicule afin de garantir une résistance réduite à l'air lorsque le véhicule est en mouvement. Equipé des deux côtés avec: 2 clignotants lumineuse de haute intensité avec 8 POWER LED bleu, intégrées dans le spoiler et protégés par une coque en méthacrylate bleu en forme de goutte, très résistante aux chocs, qui amplifie la luminosité. La position des clignotants permet une visibilité du véhicule de secours même du haut. Le spoiler peut aussi loger au centre le projecteur (option)

**ATTENTION : le feux de recherche n'est pas inclus dans l'offre et peut être commandé comme option**



## 15 – SIGNAL ACOUSTIQUE

**N.1 SIRENE BITONALE EURO GE 12/24Vdc.** (40 cycles/min) double haute parleurs installé dans la grille avant du véhicule ( pas visible au dehors) ,

**N.2 BLUE LED FEUX (1 couple)**, fixé sur le grille avant I du véhicule

**N.1 SPOILER ARRIERE MONOBLOC model AIR** fabrique en matériau RTM composite préforme, couleur blanche, aérodynamique, parfaitement intégré à la carrosserie du véhicule afin de garantir une résistance réduite à l'aire lorsque le véhicule est en mouvement. Equipe des deux cotés avec:

- **N.2 clignotantes avec 8 Power Led Blu haute intensité lumineuse** et protèges par une coque en méthacrylate bleu en forme de goutte, très résistante aux chocs, qui amplifie la luminosité, qui ont aussi **fonction de feux de croisière** .
- **N.2 feux circulaires blancs LED** pour l'illumination de la zone arrière de chargement et déchargement de la brancard. Ils ont une bague retro-réfléchissant .
- **N.2 feux circulaire orange LED de avis**, ils s'allument automatiquement avec l'ouverture des portes arrière
- **N. 2 STOP** additionnelles au centre couleur rouge. Il s'active automatiquement avec les feux blancs avec la marche arrière insérée.



17 - LETTRAGE ET GRAPHIQUE EXTERNE – (Standard)

**GRAPHIQUE EXTERIEUR**, pour l'identification du véhicule, réalisé avec un matériau réfléchissant et composé de

N.1 Ecrit miroir "AMBULANCE" réfléchissante sur le bonnet avant couleur ORANGE

N.2 bande ORANGE réfléchissante H 20cm tout autour de l'ambulance et dans les portes arrières

N.2 Ecrit de l'association ou l'hôpital. Appliquée sur chaque coté .



## 18 – EQUIPEMENTES, APPAREILLES ET SUPPORTS INCLUS – (Standard)

- **N.1 SUPPORT** en métal émaillé **POUR TENIR UNE VALISE** de cambriolage. Fixé sur la porte arrière gauche interne
- **N.1 SUPPORT** pour loger **3 HELMETS** sur la porte arrière droite.
- **N.1 SUPPORT** pour ranger une **bouteilles d'oxygène de lt.2/3**, émaillé et blocage. Le support est installé au coin arrière gauche

## 19 –SOMMAIRE DES ACCESSOIRES DE SERIE INCLUS DANS LE PRIX TOTAL DE L'OFFRE

Pour vous permettre de mieux évaluer notre offre et de vérifier si l'ambulance est complète avec tous le matériel nécessaire a votre travail, nous répétersions ci-dessous l'option facultative que nous avons incluse dans cette ambulance, incluse dan s le prix totale de la fourniture

### Aménagement externe

- **N.2 FEUX SPOT TRILED BLEU DE SIGNALISATION SUR LA GRILLE AVANT DU VEHICULE**
- **N.1 ANTENNA RADIO UNIVERSELLE UHF – VHF**
- **N.2 BANDE DE ILLUMINATION A' L'ENTREES DU VEHICULE**
- **N.1 GRAPHIQUE EXTERNE**

### Equipements

- **N.1 SUPPORT BRANCARD FIX AVEC DOUBLE COMPARTIMENT AU DESSOUS**
- **N.2 EXTINCTEURS KG.4 de capacité**
- **N.1 FEUX PORTABLE NX270 dans la cabine de conduite**
- **N.1 FEUX de lecture avec bras réglable dans la cabine de conduite**

### Systèmes

- **N.1 INVERTER 12V./220V. avec prise externe**
- **N.1 PRIS REFRIGERATEUR**
- **N.1 PANNEAU DE CONTROLE CP10 avec boutons poussoirs illuminé**
- **N.1 NOUVEAU PANNEAU DE COMANDE DANS LE COMPARTIMENT MEDICAL AVEC UN GRAN ECRAN A COULEUR**

### Rangements et supports

- **N.1 RACK SUPPORT vertical pour la fixations des équipements médicaux**
- **N.1 3 BOITE PORTE GANTS**
- **N.1 SUPPORT EN CABINE DE CONDUITE POUR LA RADIO**
- **N.1 SUPPORT POUR LE RANGEMENT DE LA VALISE DE COMBRILAGE**
- **N.1 SUPPORT POUR 3 CASQUES**
- **N.1 SUPPORT DE RANGEMENT POUR MATLAS A DEPRESSION**
- **N.1 SUPPORT POUR 1 BOUTTEILLE D'OXYGENE PORTABLE**
- **N.1 SUPPORTO POUR LE RANGEMENT DES ATTELLES ET AUTRE MATERIELLE DANS LE NICHE DE LA FENETRE DROITE**

20 VARIATIONS ET INTEGRATIONS DE VOS DEMANDES QUE NOUS REALISONS SUR LE CADRE DE LA SERIE ,

---

**21 – OFFRE ECONOMIQUE**

Produit	Prix NET déjà réduit et en €uro
Vehicule base VW T6 2.0 TDI PL - 150 CV - 4 * 4 + Aménagement 112T6 AMBULANCE + optional	
Totale forniture IVA compresa	

- *Prix net, Hors Tax*

- 

**22 PAYEMENT -**

-

**23 REFERENT POUR CETTE OFFRE EST**



































Dans les images qui suivent, il existe une variante dans le coin arrière du côté gauche. N.1 compartiment vertical haut jusqu'à l'unité murale, utile pour loger un matelas à dépression, une planche dorsale pédiatrique ou d'autres dispositifs. **Cette variante a un prix supplémentaire fourni sur demande.**





Dans les images qui suivent, une variante d'équipement externe est montrée. L'ambulance est équipée d'un spoiler SUPERVISOR avec Lumix Minispoiler avec lumière bleue centrale. **Cette variante a un prix supplémentaire fourni sur demande.**

